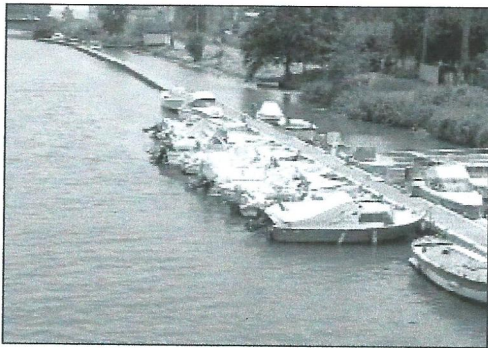


Domani l'iniziativa della «Dive n' Sail» e della Capitaneria di porto Sommozzatori a caccia di reti

Un gruppo di sub raccoglierà le reti dismesse dal fondo del mare

UN immersione... di sicurezza. E' questa a conti fatti la missione del gruppo subacqueo del centro «Dive n' Sail», proveniente dalla ciociaria ma con il gommone attraccato a Porto Badino. Una spedizione nelle acque del litorale per raccogliere e smaltire le reti da pesca in disuso e rimaste in mare. Un'operazione di bonifica marina a 360 gradi, voluta dalla Capitaneria di Porto. La spedizione vedrà all'opera un team di uomini e donne esperti sub, e conterà almeno cinque persone. La partenza è prevista per sabato mattina. «L'operazione - ha dichiarato Angelo Frasca, un membro del team - ha l'obiettivo di porre le acque in condizioni di sicurezza prima che inizi la vera e propria stagione estiva. Ogni anno sono moltissime le reti da pesca di-



Una veduta del Porto di Badino

smesse che restano in mare: alcune sul fondo, di solito a una trentina di metri dalla superficie; altre sono sospese a mezz'acqua, altre ancora restano a galla ma sono dif-

ficilmente visibili». Sabato mattina dunque l'equipaggio della «Dive n' Sail» partirà da Porto Badino per ripulire le acque e renderle più sicure e navigabili. L'operazione

sarà svolta con il monitoraggio della Capitaneria di Porto.

Una missione di recupero e bonifica dei fondali che, si può ben dire, casca a fagiolo. La stagione estiva infatti è ormai avviata, le acque del territorio saranno sempre più popolate da bagnanti, navigatori e amanti degli sport subacquei. «E' soprattutto per la sicurezza dei bagnanti che la Capitaneria di porto ha richiesto in nostro intervento - continua Frasca-. Navigatori, apprendisti sub, nuotatori spesso restano incagliati nelle reti da pesca. E, come si sa, in mare le condizioni di difficoltà si moltiplicano. Pensiamo per il futuro di intervenire anche nella pulizia dei fondali dai rifiuti che nel tempo si sono sedimentati in profondità.

Diego Roma